



Hvor mange reklamer og aviser får I ind af døren hjemme hos dig?

Du skal finde ud af, hvor mange kilo papir, I modtager om ugen. Resultatet skal du vise på en let forståelig måde ved at lave en graf eller et søjlediagram.

Slut af med at lave en samlet graf eller et samlet søjlediagram for hele klassen.

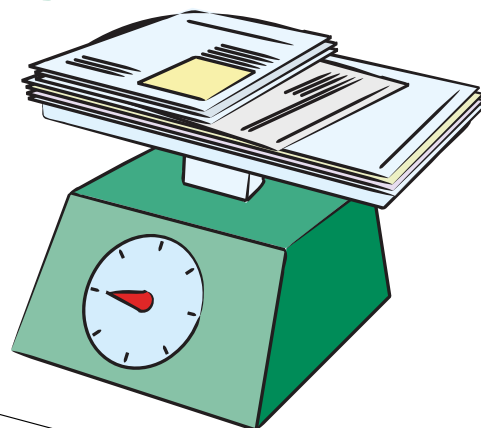
Det skal du bruge:

- Vægt, for eksempel køkken- eller badevægt
- Papir
- Blyant
- Store kartonstykker
- Limstift
- Saks
- Gerne en computer

Sådan skal du gøre:

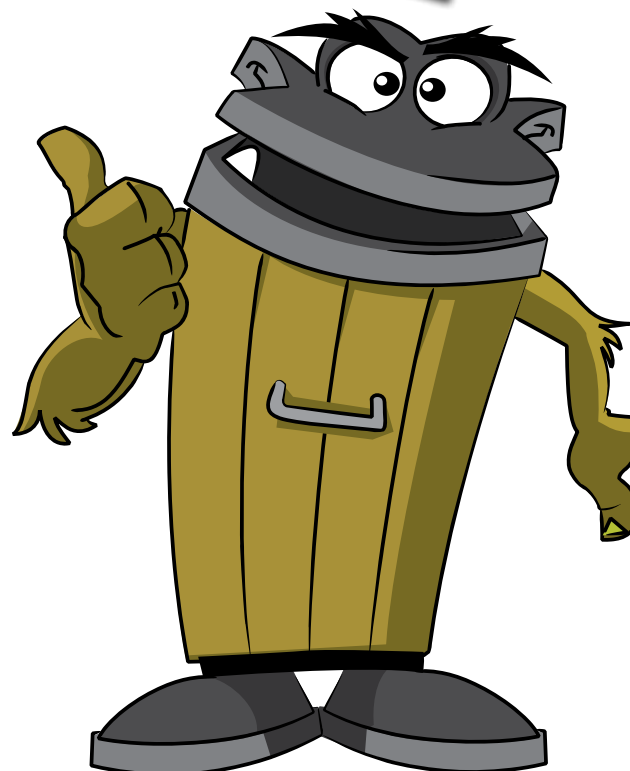
- Start med at lave et skema over en uge – med de 7 dage. Lav plads til at du ved den enkelte dag kan notere, hvor mange kilo aviser og hvor mange kilo reklamer der er.
- Hver dag skal du veje de aviser og reklamer, som din familie har modtaget på netop denne dag. Skriv resultatet ind i skemaet.
- Når du har gjort det i en uge, så tager du skemaet med i skole.

Brug eventuelt computer til at lave et flot skema.



SKEMA: AVISER OG REKLAMER

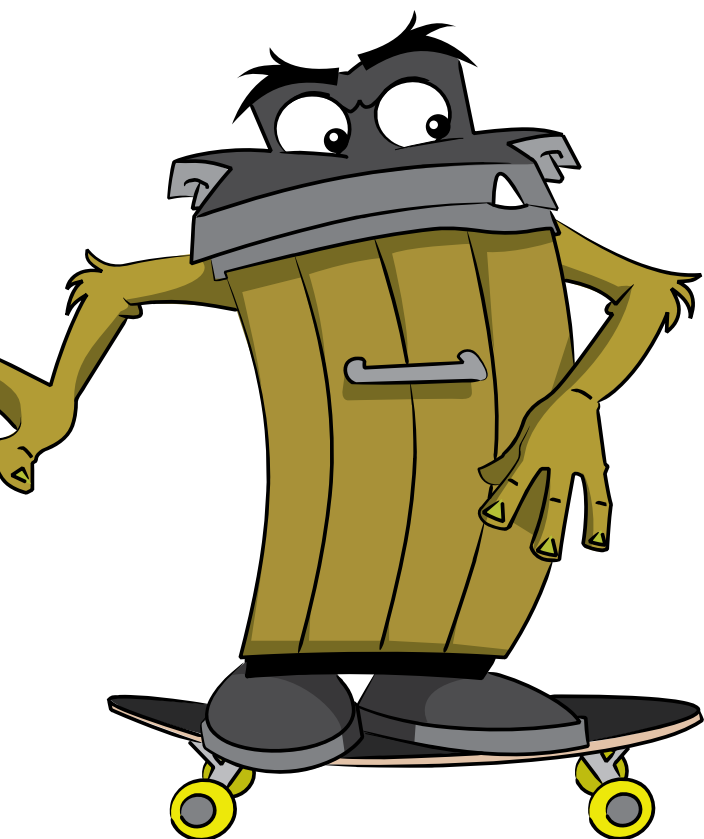
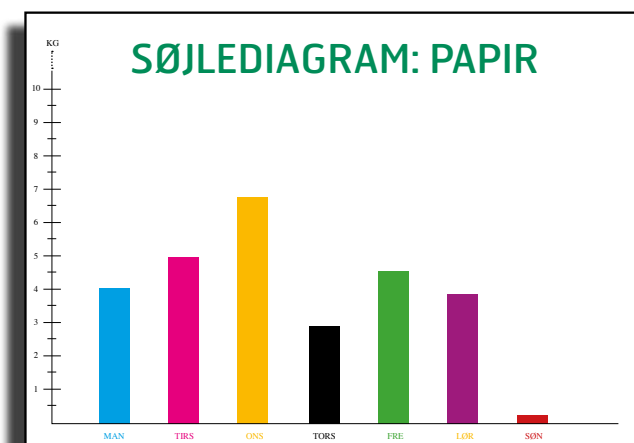
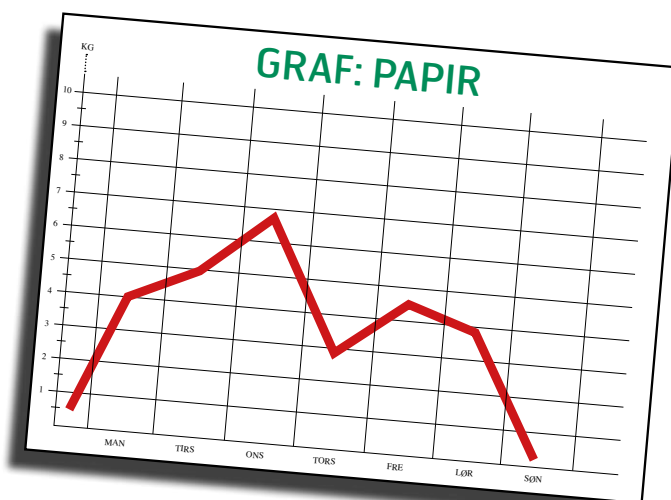
	AVISER	REKLAMER
MAN		
TIRS	3 KG	
ONS	2 KG	1 KG
TORS	3 KG	2 KG
FRE		3 KG
LØR		
SØN		





Nu skal resultatet vises:

- Ud fra skemaet skal du lave en graf eller et søjlediagram, der viser, hvor mange kilo reklamer og hvor mange kilo aviser, I har modtaget hjemme hos jer gennem en uge. (Er du i tvivl om, hvad en graf eller et søjlediagram er, så spørg din lærer).
- Overvej hvordan din graf/dit søjlediagram skal se ud. Du kan lave det på papir med farvede kartonstykker, men det er nemmest at lave det på en computer. Hvilke farver skal søjlerne eller stregerne i grafen have? Tænk på, hvordan dine vejeresultater bedst vises.
- Når din graf eller dit søjlediagram er lavet, skal du lave en tekst, der forklarer, hvad der vises. Husk at give teksten en god overskrift.



Sammenlign og diskuter resultaterne

Hæng jeres grafer/søjlediagrammer op i klasselokalet, og sammenlign de forskellige resultater. Er der nogle, der har modtaget meget mere eller meget mindre end andre? Hvis ja – så tag en snak om det og find en forklaring på det.